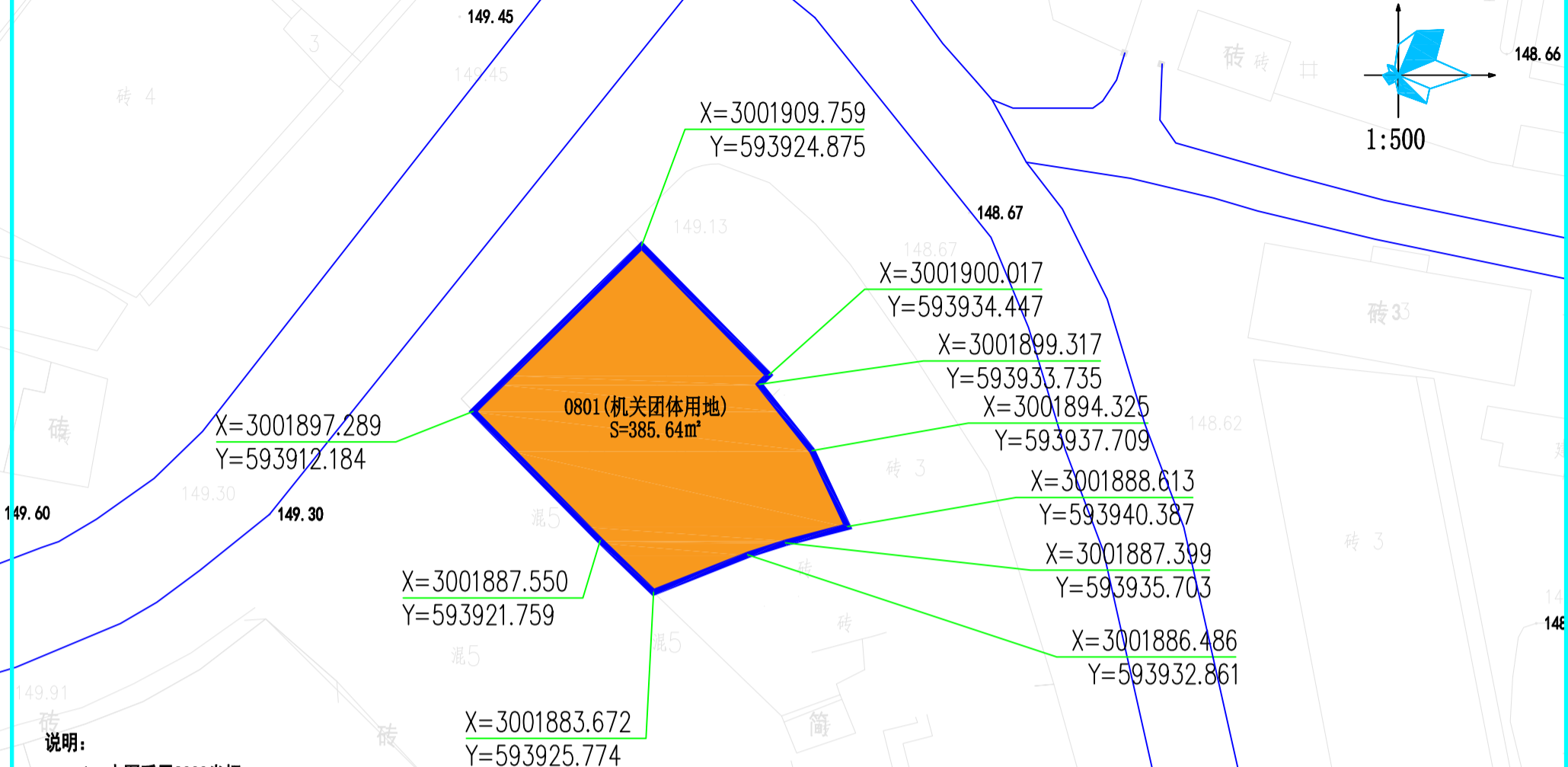
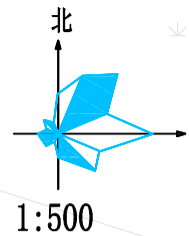


不动产权证号(2024)邵东市不动产第0032841号(邵东市余田桥镇原林业站) 用地规划指标调整及确定前后对比图(公示图)

——调整前



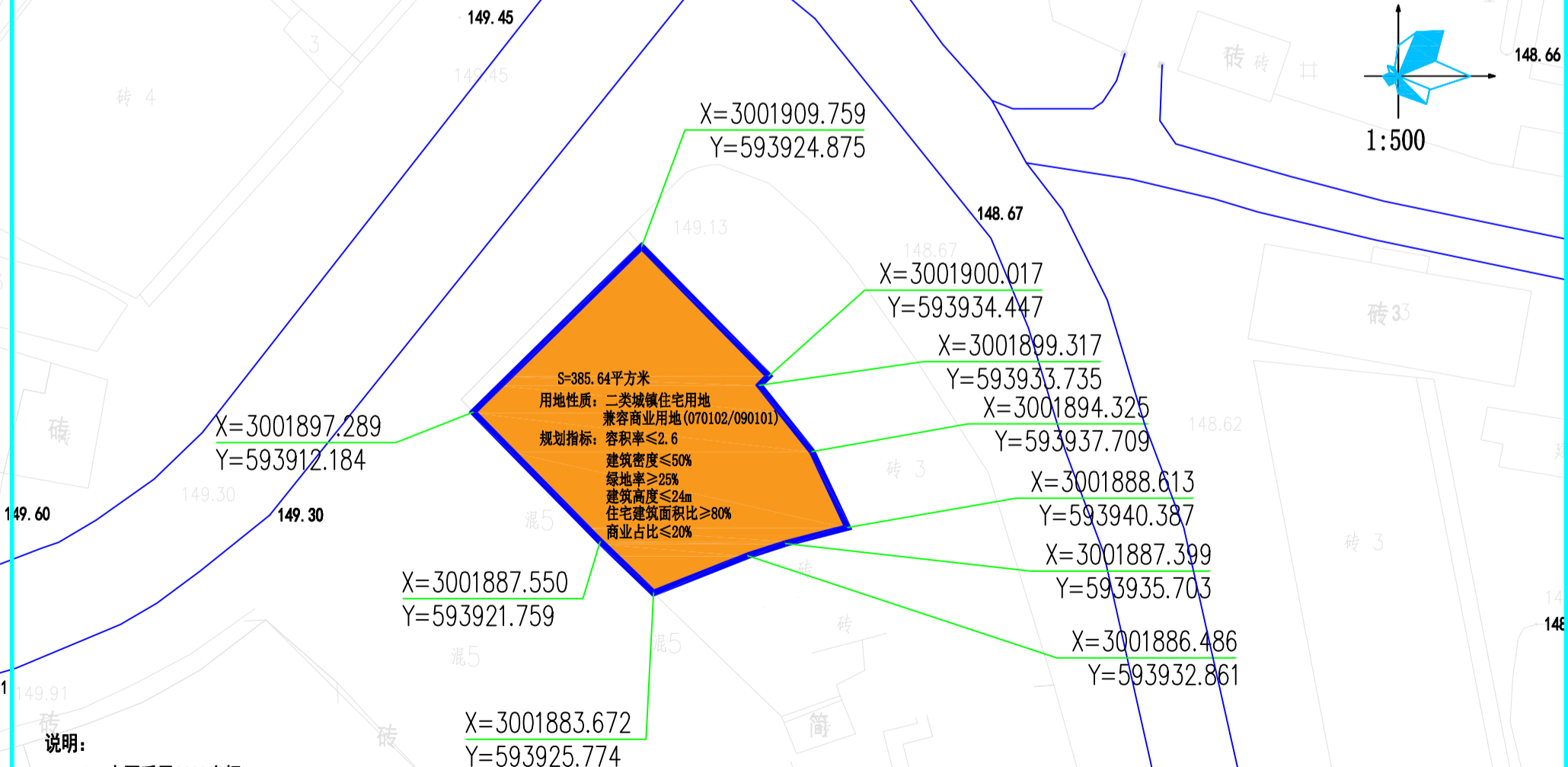
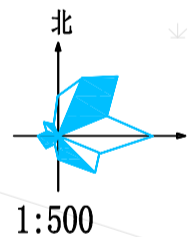
说明:

- 1、本图采用2000坐标;
- 2、道路依据邵东市余田桥镇国土空间规划(2021—2035年);
- 3、本图用地界线依据(邵东市余田桥镇原林业站)不动产权证号(2024)邵东市不动产第0032841号

中联合创设计有限公司			委托单位	邵东市余田桥镇人民政府
			项目名称	不动产权证号(2024)邵东市不动产第0032841号(邵东市余田桥镇原林业站)用地规划指标调整及确定
审定	张子	项目负责人	梅德华	业务号
审核	徐彬	专业负责人	梅德华	图号
校对	王强	设计	梅德华	版本号
前后对比图(公示图)				日期
				2024.12

不动产权证号(2024)邵东市不动产第0032841号(邵东市余田桥镇原林业站) 用地规划指标调整及确定前后对比图(公示图)

——调整后



说明:

- 1、本图采用2000坐标;
- 2、道路依据邵东市余田桥镇国土空间规划(2021—2035年);
- 3、本图用地界线依据(邵东市余田桥镇原林业站)不动产权证号(2024)邵东市不动产第0032841号;
- 4、070102为二类城镇住宅用地, 090101为商业用地
- 5、住宅建筑面积比≥80%、商业建筑面积比≤20%
- 6、本图仅用于公示。

中联合创设计有限公司			委托单位	邵东市余田桥镇人民政府
			项目名称	不动产权证号(2024)邵东市不动产第0032841号(邵东市余田桥镇原林业站)用地规划指标调整及确定
审定	张子	项目负责人	梅德华	业务号
审核	徐彬	专业负责人	梅德华	图号
校对	王强	设计	梅德华	版本号
前后对比图(公示图)				日期
				2024.12